

HLASOVACÍ SYSTÉM OMBEA

POKYNY PŘEDNÁŠEJÍCÍM K INTERAKTIVNÍ PŘEDNÁŠCE



- Vaši prezentaci, nebo alespoň slidy určené k hlasování, zašlete **nejpozději 3 dny před konáním** konference – dodáním prezentace, resp. hlasovacích slidů, po tomto termínu negarantujeme podporu hlasování během vaší prezentace.
- Vaši prezentaci pošlete ve formátu, který je kompatibilní s programem PowerPoint (PPT soubor), ve verzi alespoň 2010 a vyšší.
- Ve své prezentaci **jasně vyznačte** hlasovací slidy.
- Hlasovací slide rozvrhněte tak, aby do něho mohl ještě technik při úpravě vložit graf

(slide se tedy skládá z těchto prvků: **otázka + možnosti odpovědi + místo na graf**).

- Počet možných odpovědí je v rozmezí **1–10**, resp. **A–J**.
- Na hlasovacím slidu označte správnou odpověď, slidy s neoznačenými správnými odpověďmi budou chápány tak, že si výsledky okomentuje sám přednášející.
- Přednášející by si měl nejpozději před začátkem svého bloku zkontrolovat v sále u technika, zda je jeho přednáška v pořádku.

POSTUP PŘI HLASOVÁNÍ NA KONFERENCI

Přednášející zahájí svoji prezentaci. Jakmile řečník dojde v prezentaci k hlasovacímu slidu (**obrázek 1**):

- přečte otázku a možnosti, které jsou publiku k dispozici,
- přejde na další slide, čímž spustí hlasování (oznámí účastníkům, že hlasování bylo zahájeno),
- sleduje v pravém horním rohu obrazovky (screenu plátna) přibývajícím počet hlasů,

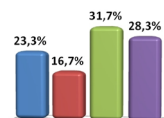
- pokud se počet hlasujících ustálí (nepřibývá), nebo přednášející uzná za vhodné, že se již naplnil čas na hlasování, ukončí ho tím, že přejde na další slide, který mu ukáže výsledky hlasování (vykreslí se graf viz **obrázek 2**),
- přechodem na další slide se zobrazí správná odpověď (**obrázek 3**) za předpokladu, dodal-li přednášející předem tuto informaci,
- dále pokračuje klasicky ve své přednášce.

1 Hlavním městem Německa je?

- 1) Mnichov
- 2) Hamburg
- 3) Berlín
- 4) Kolín n./R.

2 Hlavním městem Německa je?

- 1) Mnichov
- 2) Hamburg
- 3) Berlín
- 4) Kolín n./R.



3 Hlavním městem Německa je?

- 1) Mnichov
- 2) Hamburg
- 3) **Berlín**
- 4) Kolín n./R.

KONTAKT NA TECHNICKOU PODPORU

Sídlo

- Greskon Solution, s.r.o.
Lazecká 297/51
779 00 Olomouc

Kontaktní osoba

- Mgr. Jakub Chalupa
chalupa@greskon.cz
+420 733 608 554

GRESKON
SOLUTION